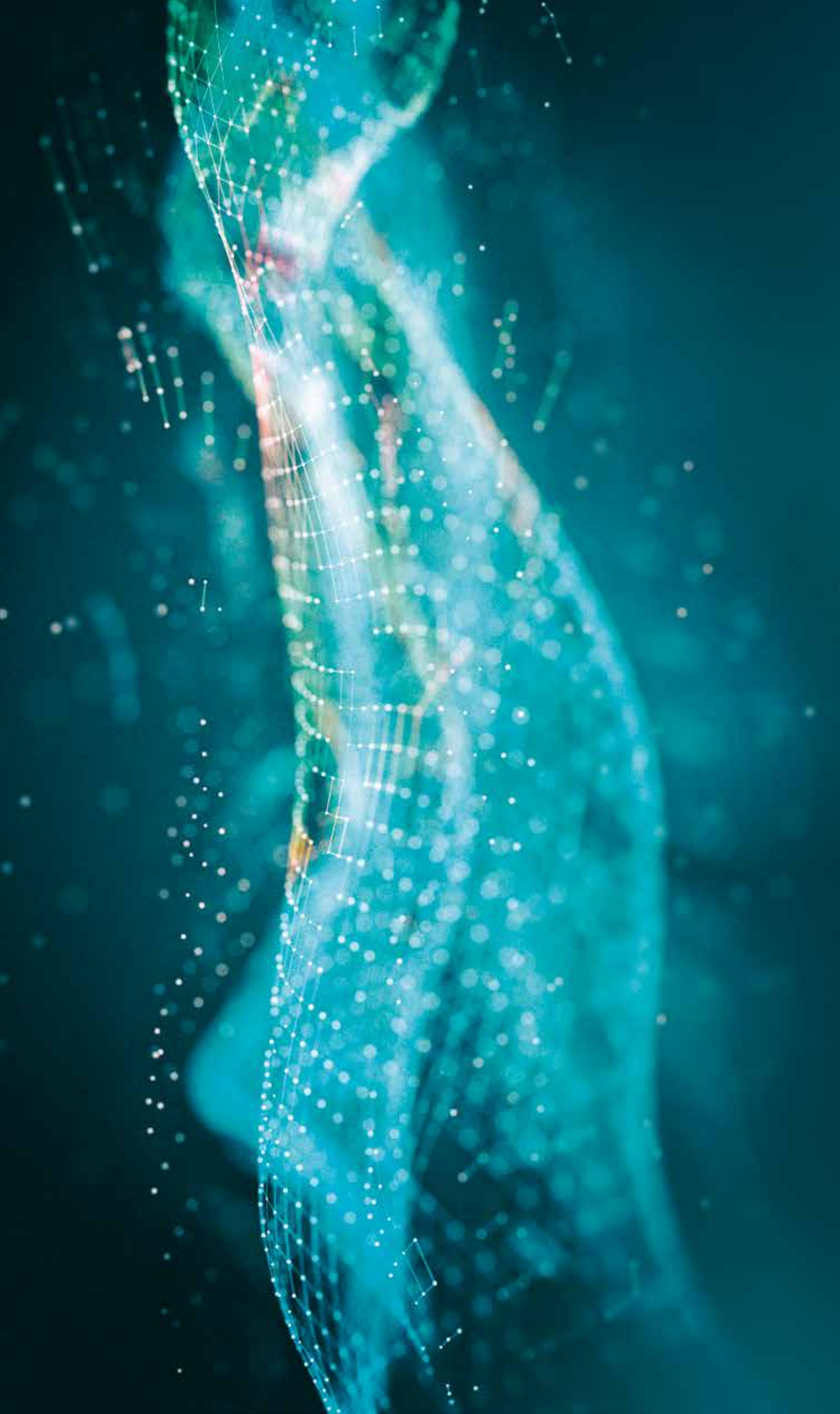




algaher
Sealing Systems

grupo • algaher



algaher

Sealing Systems



ALGAHER

Ctra. Corella s/n
26540 ALFARO (SPAIN)

T. +34 941 182 153

F. +34 941 183 715

algaher@grupoalgaher.com

www.algaher.com

www.tunnelsegmentgaskets.com

www.grupoalgaher.com

Certified ISO 9001:2008

grupo • algaher



Tunnel segments gaskets

Joint d'étanchéité pour voussoirs de tunnels en béton

Túneles-Juntas de sellado para segmentos de hormigón

Gaskets for Tunnel Construction

ENGINEERED SYSTEMS
Gasket Technologies

ALGAHER offers a variety of different models of gaskets to meet the needs of our customers. The models shown here are only a small part of which we have developed.

Joints pour la Construction de Tunnels

SYSTEMS TECHNIQUES
Technologies d'étanchéité

ALGAHER offre une variété de différents modèles de joints pour répondre aux besoins de nos clients. Les modèles présentés ici ne sont qu'une petite partie de ce que nous avons développé.

Juntas para la Construcción de Túneles

INGENIERÍA DE SISTEMAS
Tecnología de sellado

ALGAHER ofrece una variedad de diferentes modelos de juntas para satisfacer las necesidades de nuestros clientes. Los modelos que se muestran aquí son sólo una pequeña parte de lo que hemos desarrollado.

GLUED GASKETS - JOINTS COLLÉS - JUNTAS PEGADAS



ANCHORED GASKETS - JOINTS ANCRÉS - JUNTAS ANCLADAS



COMBINED GASKETS - JOINTS COMBINÉS + JUNTAS COMBINADAS



CORNER ADAPTED

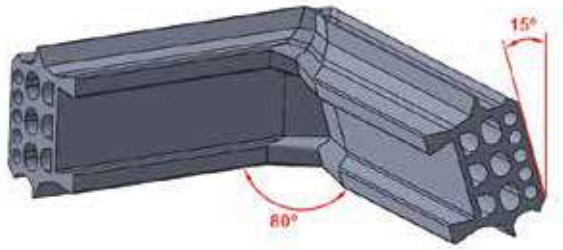
- Acute/90°/Obtuse Angles
- Twisted angle

COIN ADAPTÉ

- Angles aigus/90°/obtus
- Angle oblique

ESQUINA ADAPTADA

- Ángulos agudo/90°/obtusos
- Ángulo oblicuo



NO SOLID CORNER

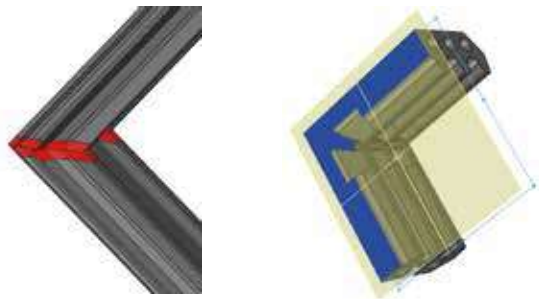
- Low volume injection
- Specific injection parameters

COIN PAS MACIZA

- Faible volume d'injection
- Paramètres d'injection spécifiques

ESQUINA NO MACIZA

- Bajo volumen de inyección
- Parámetros de inyección específicos



SPECIAL COATING

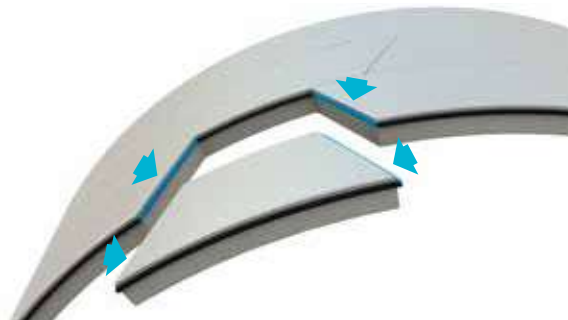
- Key & Counter Keys segments
- Reduces friction coefficient

REVÊTEMENT ANTI-FRICTION

- Segments Key et Counter keys
- On réduit le coefficient de friction

RECUMBRIMIENTO ESPECIAL

- Segmentos Key & Counter Keys
- Reduce el coeficiente de fricción



QUALITY MATERIAL

- STUVA Recommendations
- EN 681-1:1996

MATÉRIEL DE QUALITÉ

- Recommendations de STUVA
- EN 681-1

MATERIAL DE CALIDAD

- Recomendaciones STUVA
- EN 681-1



CO-EXTRUSION

- Hydrophilic and EPDM

CO-EXTRUSION

- Hydrophile et EPDM

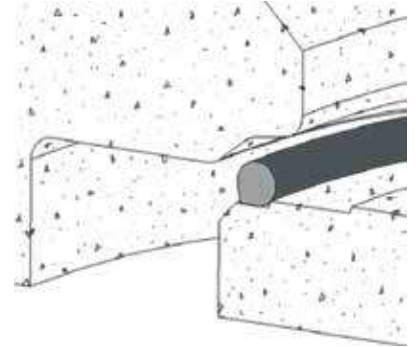
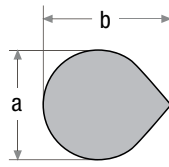
CO-EXTRUSIÓN

- Hidrofílico y EPDM



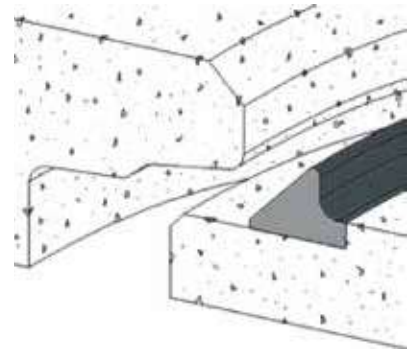
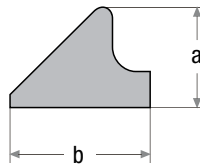
Seals for concrete pipes Joints pour tuyaux en béton Juntas para tubería de hormigón

TEAR ROLLING SEAL - JOINT ROULANT DE LARME - JUNTA LÁGRIMA



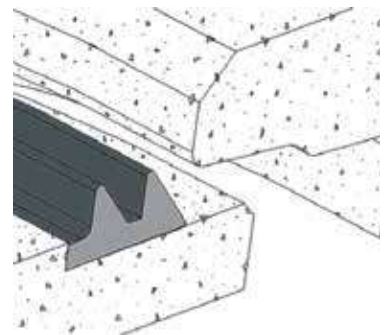
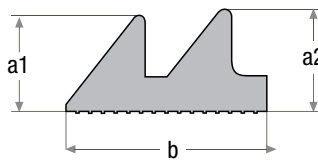
EN 681-1

HARPOON SLIDING SEAL - JOINT GLISSANT ARPON - JUNTA ARPÓN



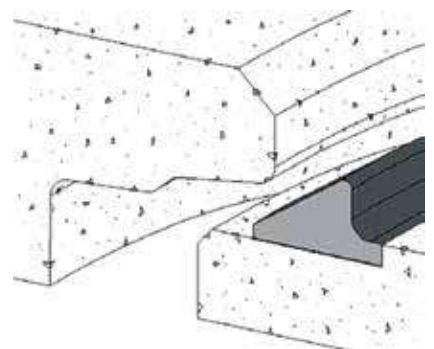
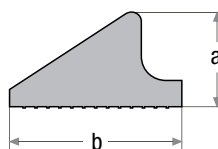
EN 681-1

DOUBLE HARPOON SLIDING SEAL - JOINT GLISSANT DOUBLE ARPON - JUNTA DOBLE ARPÓN



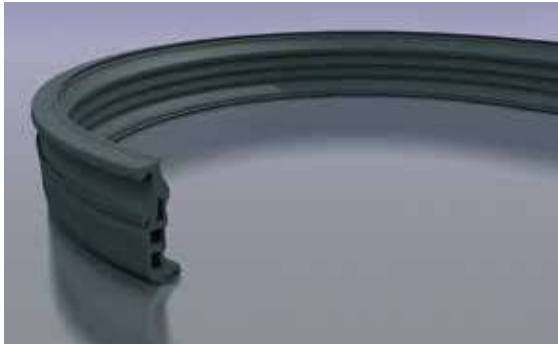
EN 681-1

DELTA SLIDING SEAL - JOINT GLISSANT DELTA - JUNTA DELTA



EN 681-1

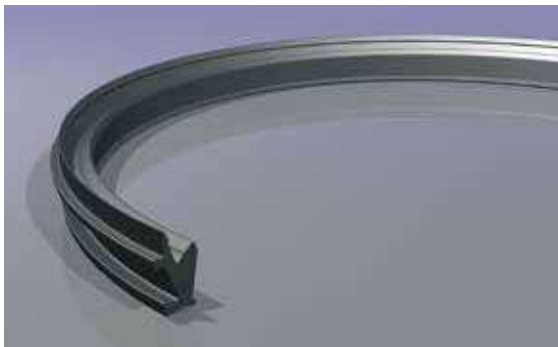
IS INTEGRATED SEAL - JOINT INTÉGRÉ IS - JUNTA INCORPORADA IS



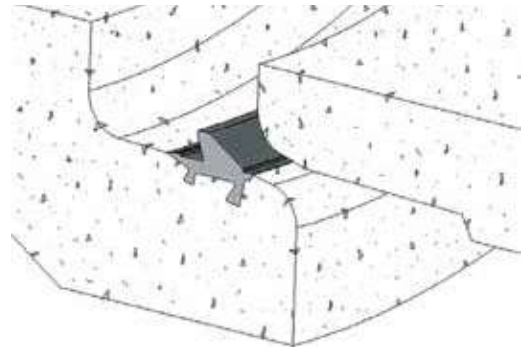
EN 681-1



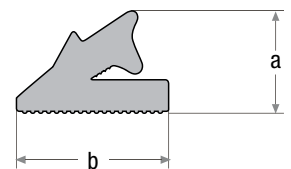
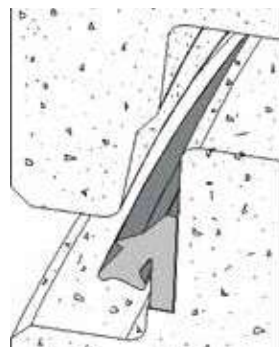
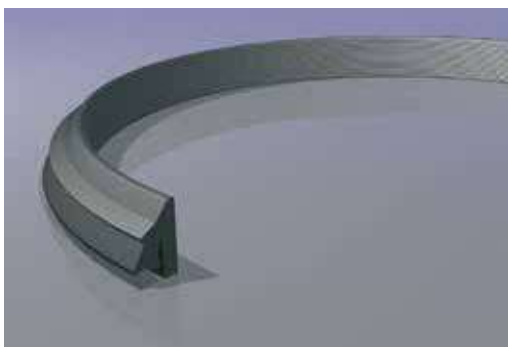
ISM INTEGRATED SEAL - JOINT INTÉGRÉ ISM - JUNTA INCORPORADA ISM



EN 681-1



MB SEAL FOR CONCRETE MANHOLES - JOINT MB POUR REGARDS - JUNTA POZO MB



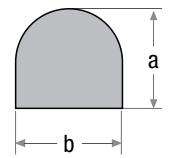
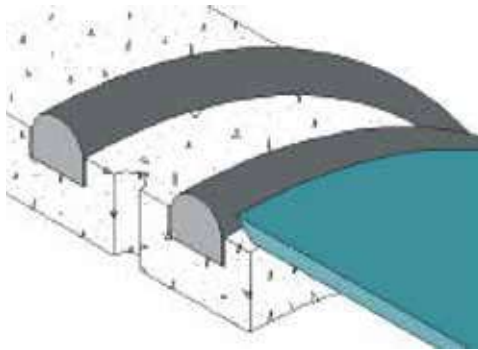
EN 681-1



**O-RINGS FOR HIGH PRESSURE CONCRETE PIPES
O-RINGS POUR TUYAUX HAUTE PRESSION
JUNTA TÓRICA PARA TUBERÍAS DE PRESIÓN**

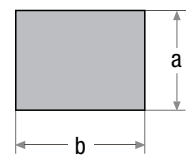
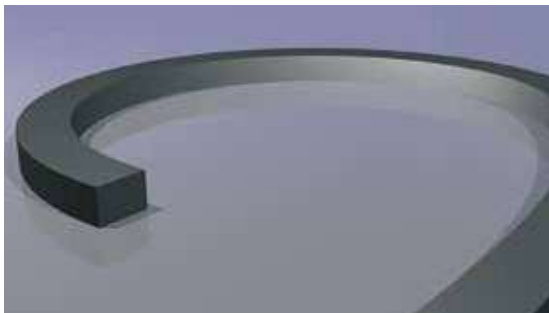


**E.I. SEAL FOR INTERMEDIATE PRESSURE STATIONS
 JOINT E.I. POUR TUYAUX DE FONÇAGE
 JUNTA ESTACIÓN INTERMEDIA E.I.**



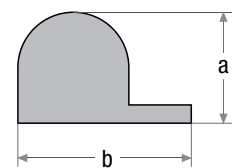
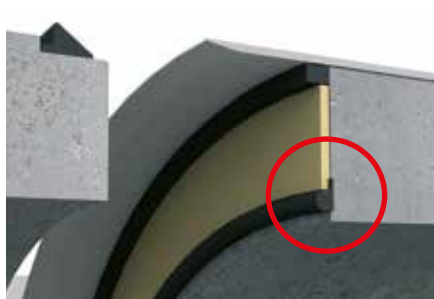
EN 681-1

**BLOCK SEAL FOR JACKING PIPES
 JOINT BLOCK POUR TUYAUX DE FONÇAGE
 JUNTA BLOCK PARA TUBOS DE HINCA**



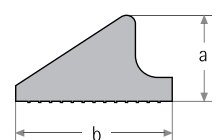
EN 681-3

**IGLU SEAL FOR JACKING PIPES
 JOINT IGLU POUR TUYAUX DE FONÇAGE
 JUNTA IGLÚ PARA TUBOS DE HINCA**



EN 681-3

**DELTA SEAL FOR JACKING PIPES
 JOINT DELTA POUR TUYAUX DE FONÇAGE
 JUNTA DELTA PARA TUBOS DE HINCA**

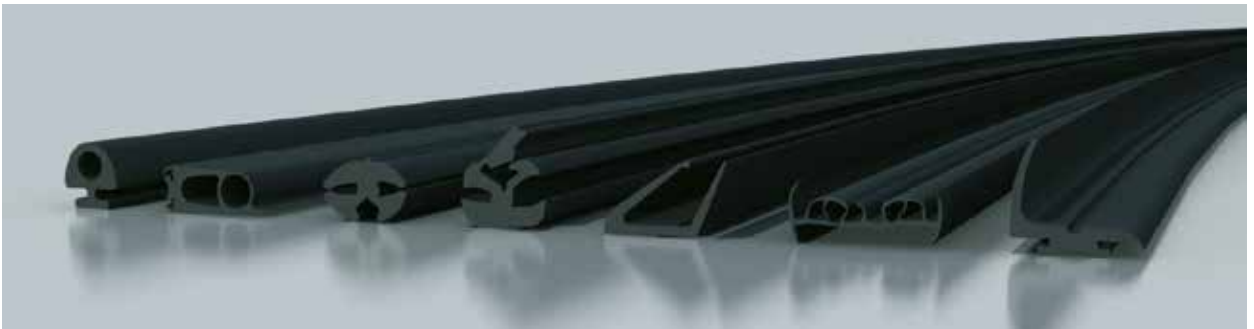


EN 681-3

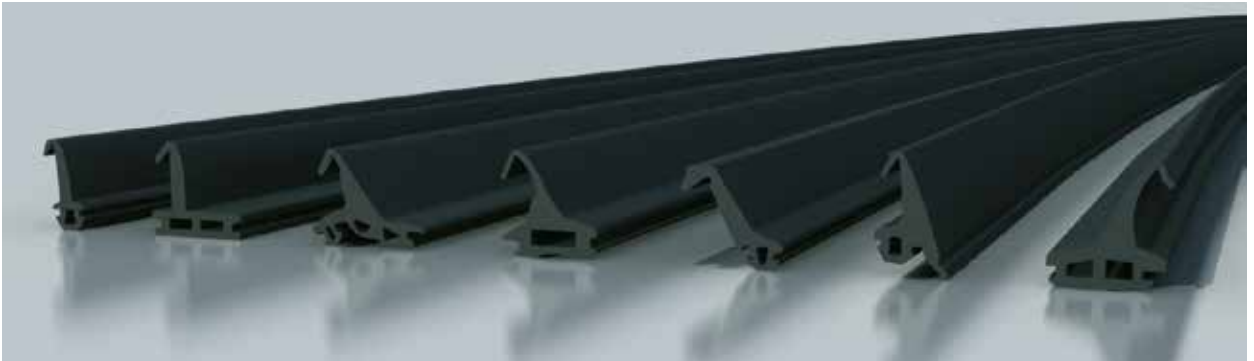


Rubber profiles for industry and construction
Profils en caoutchouc pour l'industrie et la construction
Perfiles en caucho para la industria y la construcción

JOINTS FOR COACHWORK AND FOR TRAINS
JOINTS POUR CARROSSERIES ET POUR TRAINS
JUNTAS PARA CARROCERÍAS Y FERROCARRILES



WINDOWS PROFILES
PROFILS POUR FENETRES
JUNTAS PARA VENTANAS



MULTIPLE PROFILES
PLUSIEURS PROFILS
PERFILES VARIOS



algaher

Sealing Systems

Analyze, inspect and approve the materials, controlling every stage of the manufacturing process is much more than a professional job.

It is our speciality.

And we work effectively at all times. It is not only the result of our experience, our investments in facilities and our staff. It is always a new challenge. An open door to the overcoming.

Analyser, examiner et approuver les matériaux, le contrôle de chaque étape du processus de fabrication est beaucoup plus qu'un travail professionnel.

C'est notre spécialisation.

Et pour faire ce travail efficacement en tout temps, ce n'est pas seulement le résultat de notre expérience, nos investissements dans les installations et notre personnel. Il ya toujours un nouveau défi. Une porte ouverte à la surmonter

Analizar, inspeccionar y aprobar los materiales, así como el control en cada fase del proceso de fabricación de éstos en juntas de estanqueidad y en piezas moldeadas de caucho, es mucho más que una labor profesional.

Es nuestra especialización.

Y llevar a cabo esta labor en todo momento con eficacia, no sólo es fruto de nuestra experiencia, nuestras inversiones en instalaciones y nuestro equipo humano. Es siempre un nuevo reto. Una puerta abierta a superarnos a nosotros mismos.